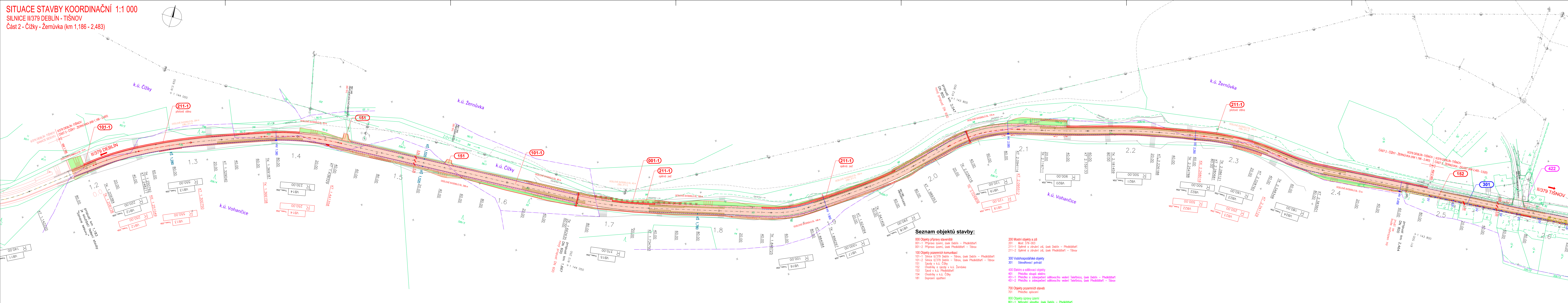


SITUACE STAVBY KOORDINAČNÍ 1:1 000  
SILNICE II/379 DEBLÍN - TIŠNOV  
Část 2 - Čížky - Žernůvka (km 1,186 - 2,483)



**Legenda:**

VOZOVKA ASFALT	NÁSYP
VÝMĚNA PODLOŽÍ	VÝKOP
SJEZDY / VJEZDY	ÚPRAVA TERÉNU
CHODNÍK	ZPEVNĚNÍ SVAHU
ŽLABOVKA	VYKÁCENÉ STROMY
SVODIDLO	NOVÁ VÝSADBA

NOVÁ A PŘELOŽENÁ VEDENÍ INŽENÝRSKÝCH SÍTÍ

EL. VEDENÍ NN NADZEMNÍ
SDĚLOVACÍ KABELY
DEŠŤOVÁ KANALIZACE

STAVAJÍCÍ VEDENÍ INŽENÝRSKÝCH SÍTÍ

EL. VEDENÍ VN NADZEMNÍ
EL. VEDENÍ NN NADZEMNÍ
EL. VEDENÍ VO
SDĚLOVACÍ KABELY
PLYN NTL
KANALIZACE
VODOVOD

OBJEDNATEL:

**SPRÁVA A ÚDRŽBA SILNIC JIHOOMORAVSKÉHO KRAJE**

Správa a údržba silnic Jihomoravského kraje,  
příspěvková organizace kraje, Žerotínovo nám.3/5, 60182 Brno

**Linio Plan** Linio Plan, s.r.o.  
Sochorova 23, 616 00 Brno  
Telefon: +420 731 696 682

HP	Ing. Tomáš Jakl
Zoip. projektant	Ing. Tomáš Jakl
Vypracoval	Petr Popelka
Kontroloval	Ing. František Kolářský

Název stavby: II/379 DEBLÍN - TIŠNOV KM 12,850 - 17,450 VČ. MOSTU 379-003

Stavěbní objekt: SOUHRNNÉ ŘEŠENÍ STAVBY

Název dokumentu: Situace stavby koordinační  
část 2 - Čížky - Žernůvka (km 1,186 - 2,483)

C. zakázky:	C. objektu:	Stupeň:	Číslo:	C. výkresu:	C. par.:
L-12-024-100	DSP/DPDS	B	2.2		

Seznam objektů stavby:

000 Objekty přípravy staveniště  
001-1 Příprava území, úsek Deblín - Předklášteří  
001-2 Příprava území, úsek Předklášteří - Tišnov

100 Objekty pozemních komunikací  
101-1 Silnice II/379 Deblín - Tišnov, úsek Deblín - Předklášteří  
101-2 Silnice II/379 Deblín - Tišnov, úsek Předklášteří - Tišnov  
151 Sjezdy v k.ú. Čížky  
152 Chodníky a sjezdy v k.ú. Žernůvka  
153 Sjezd v k.ú. Předklášteří  
154 Chodníky v k.ú. Čížky  
181 Doprovodí opatření

200 Mostní objekty a zdi  
201 Most 379-003  
211-1 Opěrná a zábrnní zdi, úsek Deblín - Předklášteří  
211-2 Opěrná a zábrnní zdi, úsek Předklášteří - Tišnov

300 Vodohospodářské objekty  
301 Odvodňovací potrubí

400 Elektro a sdělovací objekty  
401 Přeložka sloupů elektro  
451-1 Přeložka a zabezpečení sdělovacího vedení Telefonica, úsek Deblín - Předklášteří  
451-2 Přeložka a zabezpečení sdělovacího vedení Telefonica, úsek Předklášteří - Tišnov

700 Objekty pozemních staveb  
701 Přeložka oplocení

800 Objekty úpravy území  
801-1 Náhradní výsadba, úsek Deblín - Předklášteří  
801-2 Náhradní výsadba, úsek Předklášteří - Tišnov